

JAPANESE GRAMMAR 1

Chapter 4

What time is it?

Lecturer: Angelique Gloriana Voerman, M.Pd.

TUJUAN PEMBELAJARAN

1. Dapat menyatakan jam dalam bahasa Jepang
2. Dapat memahami pembentukan dan penggunaan pola kalimat yang menggunakan kata kerja
3. Dapat memahami pembentukan dan penggunaan partikel に
4. Dapat memahami pembentukan dan penggunaan partikel ～から、～まで
5. Dapat memahami pembentukan dan penggunaan partikel と

ことば — どうし



Source:
https://www.irasutoya.com/2013/03/blog-post_1988.html

おきます



Source:
https://www.irasutoya.com/2016/12/blog-post_399.html

ねます

ことば — どうし



Source:

https://www.irasutoya.com/2016/03/blog-post_36.html

はたらきます



Source:

https://www.irasutoya.com/2019/09/blog-post_2.html

やすみます

ことば — どうし



Source:

https://www.irasutoya.com/2020/09/blog-post_37.html

べんきょうします



Source:

https://www.irasutoya.com/2017/05/blog-post_502.html

おわります

れんしゅう



Source:

https://www.irasutoya.com/2013/03/blog-post_1988.html



Source:

https://www.irasutoya.com/2016/12/blog-post_399.html

れんしゅう



Source:

https://www.irasutoya.com/2016/03/blog-post_36.html



Source:

https://www.irasutoya.com/2019/09/blog-post_2.html

れんしゅう



Source:

https://www.irasutoya.com/2020/09/blog-post_37.html



Source:

https://www.irasutoya.com/2017/05/blog-post_502.html

ことば



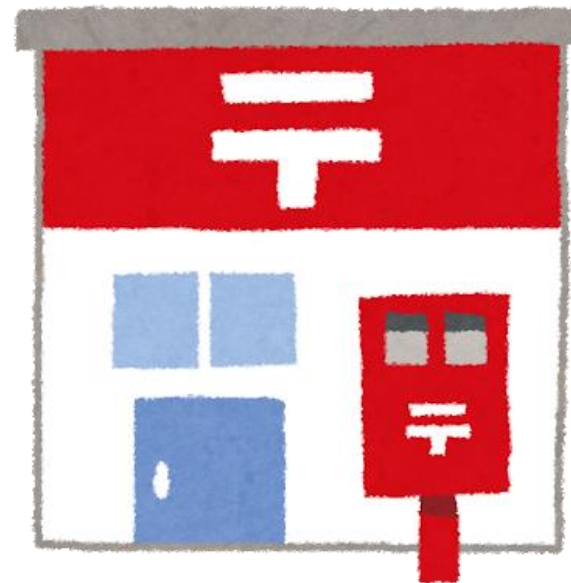
Source:
https://www.irasutoya.com/2014/06/blog-post_8636.html

デパート



Source:
https://www.irasutoya.com/2013/04/blog-post_26.html

ぎんこう



Source:
https://www.irasutoya.com/2013/02/blog-post_9098.html

ゆうびんきょく

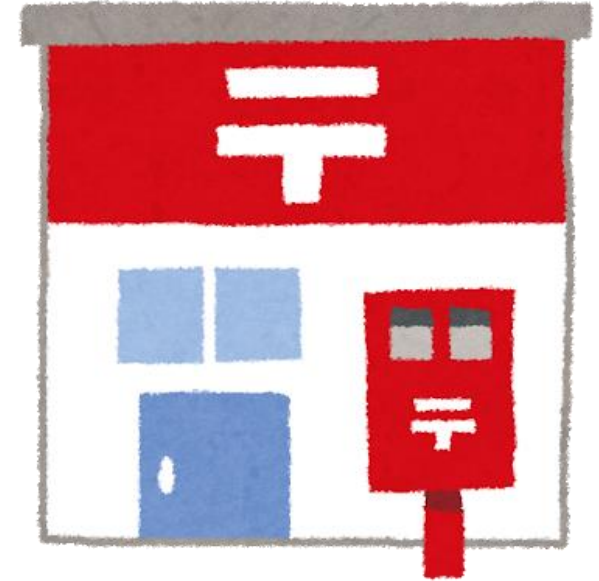
れんしゅう



Source:
https://www.irasutoya.com/2014/06/blog-post_8636.html



Source:
https://www.irasutoya.com/2013/04/blog-post_26.html



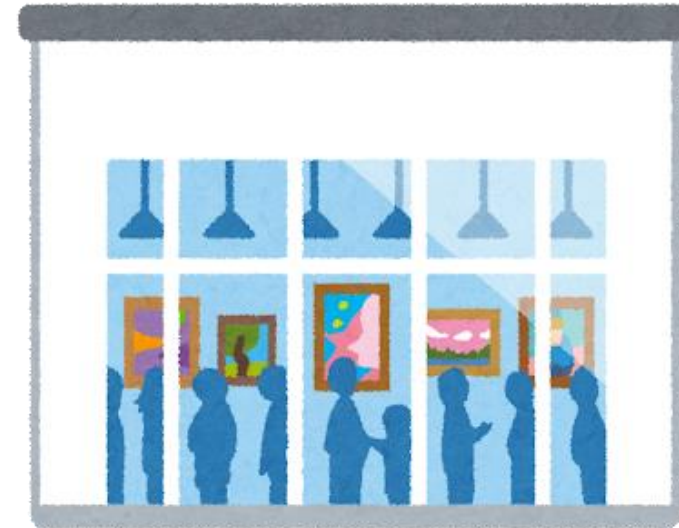
Source:
https://www.irasutoya.com/2013/02/blog-post_9098.html

ことば



Source:
https://www.irasutoya.com/2014/06/blog-post_8636.html

としよかん



Source:
https://www.irasutoya.com/2014/08/blog-post_244.html

びじゅつかん

れんしゅう



Source:
https://www.irasutoya.com/2014/06/blog-post_8636.html



Source:
https://www.irasutoya.com/2014/08/blog-post_244.html

ことば



Source: https://www.irasutoya.com/2015/01/blog-post_43.html

あさ

ひる

よる・ばん

れんしゅう



Source: https://www.irasutoya.com/2015/01/blog-post_43.html

ことば



げつようび



かようび



すいようび



もくようび



きんようび



どようび



にちようび

ことば



～ じ ～ ぷん

Untuk menanyakan waktu (jam dan menit)

Jam dan Menit

Jam → angka + じ

れい：Jam 1 → いちじ

Jam 2 → にじ

れいがい：Jam 4 → よじ

Jam 7 → しちじ

Jam 9 → くじ

Menit → angka + ぶん・ぷん

れい：Jam 7.05 → しちじ ごぶん

Jam 8.15 → はちじ じゅうごぶん

れいがい：ぶん → kelipatan 10

10 menit → じゅっぶん

20 menit → にじゅっぶん

30 menit → さんじゅっぶん・

はん

れんしゅう

いま なんじですか。



<https://www.irasutoya.com/2013/07/30.html>

ごぜん (AM) ・ ごご (PM)

• Diletakkan di **depan** sebelum jam

れい：

4.15 AM → ごぜん よじ じゅうごふん

4.20 PM → ごご よじ にじゅうふん

2.30 AM → ごぜん にじ さんじゅうふん・

ごぜん にじ はん

8.45 PM → ごご はちじ よんじゅうごふん

れんしゅう

1. 7.30 AM

2. 3.30 PM

3. 9.55 AM

4. 1.57 PM

5. 4.05 PM

6. 5.32 AM

1. **ごぜん** しちじ はん／さんじゅっふん

2. **ごご** さんじ はん／さんじゅっふん

3. **ごぜん** くじ ごじゅうごふん

4. **ごご** いちじ ごじゅうななふん

5. **ごご** よじ ごふん

6. **ごぜん** ごじ さんじゅうにふん

KKます ・ KKません ・ KKました ・ KKませんでした

Sekarang dan masa depan

- KKます → positif - sekarang/masa depan

おき**ます**、ね**ます**、はたらき**ます**

bangun, tidur, bekerja

- KKません → negatif - sekarang/masa depan → tidak

おき**ません**、ね**ません**、はたらき**ません**

Tidak bangun, **tidak** tidur, **tidak** bekerja

KKます ・ KKません ・ KKました ・ KKませんでした

Lampau

- KKました → positif lampau

おき**ました**、ね**ました**、はたらき**ました**

(Sudah) bangun, **(sudah)** tidur, **(sudah)** bekerja

- KKませんでした → negatif lampau → tidak (lampau)

おき**ませんでした**、ね**ませんでした**、はたらき**ませんでした**

Tidak bangun, **tidak** tidur, **tidak** bekerja

れいぶん



Source:
https://www.irasutoya.com/2020/09/blog-post_37.html

まいあさ **べんきょう**します
Belajar setiap pagi.



Source:
https://www.irasutoya.com/2016/03/blog-post_36.html

きょう **はたらきません**
Hari ini **tidak bekerja**.

れいぶん



Source:
https://www.irasutoya.com/2019/09/blog-post_2.html

きのう やすみました
Kemarin libur.



Source:
https://www.irasutoya.com/2016/12/blog-post_399.html

きのうのばん ねませんでした。
Kemarin malam tidak tidur.

れいぶん

きのうのばん **ねまし**
たか。
Apakah **tidur** kemarin
malam?

はい、**ね**ました。
Ya, **tidur**.



Source:

https://www.irasutoya.com/2013/03/blog-post_1988.html

れいぶん

きのうのばん **ねましたか。**
Apakah **tidur** kemarin malam?

いいえ、**ねませんでした。**
Tidak, **tidak tidur.**



～ に ～

Untuk menunjukkan waktu (pada)

Hanya untuk jam dan tanggal

Waktu に KK

menunjukkan waktu (pada) → jam dan tanggal

• ごぜん ろくじはんに おきません

Tidak bangun (**pada**) jam 6.30 AM

• ごぜん じゅうじに べんきょうします

Belajar (**pada**) jam 10.00 AM

• きのう ごご じゅういちに ねません
でした

Tidak tidur (**pada**) jam 11.00 PM kemarin

• きのう ねませんでした

Kemarin tidak tidur

• あした べんきょうします

Besok belajar

• にちようび(に) やすみま
す

Istirahat (**pada**) hari Minggu

れんしゅう



2.30 PM

Source:

https://www.irasutoya.com/2019/09/blog-post_2.html

なんじに やすみますか。



8.00 PM

Source:

https://www.irasutoya.com/2020/09/blog-post_37.html

なんじに べんきょう
しますか。



6.00 AM

Source:

https://www.irasutoya.com/2013/03/blog-post_1988.html

けさ なんじに おき
ましたか。

～から、～まで

Dari, sampai

Bisa merujuk pada waktu maupun tempat

KB1からKB2まで

Dari KB1 sampai KB2

- くじから ごじまで べんきょうします。
Belajar dari jam 9 sampai jam 5
- バンドンから チカランまで ひゃくご
キロメートルです。
Dari Bandung sampai Cikarang 105 km
- じゅうじから べんきょうします。
Belajar dari jam 10
- ぎんこうは はちじから にじまで
です。
Bank buka dari jam 8 sampai jam 2
- ひるやすみは じゅうにじからです。
Istirahat siang dari jam 12

れんしゅう



9.00 AM – 10.00 PM

Source:

https://www.irasutoya.com/2014/06/blog-post_8636.html

デパートは なんじから なん
じまで ですか。



11.00 AM – 5.00 PM

Source:

https://www.irasutoya.com/2014/08/blog-post_244.html

びじゅつかんは なんじから
なんじまで ですか。



8.00 AM – 4.00 PM

Source:

https://www.irasutoya.com/2014/06/blog-post_8636.html

としょかんは なんじから なん
じまで ですか。

～ と ～

Memiliki arti "dan" atau "dengan"

KBとKB → dan

- やすみは 토요일^と に 토요일^と 입니다
Libur hari Sabtu **dan** Minggu
- きょうは 칸지^と ぶんぽう^と 입니다
Hari ini Kanji **dan** Pola Kalimat
- りなさんと ななさんは JIUの がくせい^と 입니다
Rina **dan** Nana mahasiswa JIU
- にほんごの せんせいは 앤디^と せんせい^と 엔젤^と せんせい^と 입니다
Guru Bahasa Jepang (adalah) Pak Andy **dan** Bu Angel

まとめ

Jam/Pukul

～じ～ふん・ふん

Pola Kalimat Kata Kerja

KKます・ません・ま
した・ませんでした

Keterangan Waktu

KB (waktu)にKK

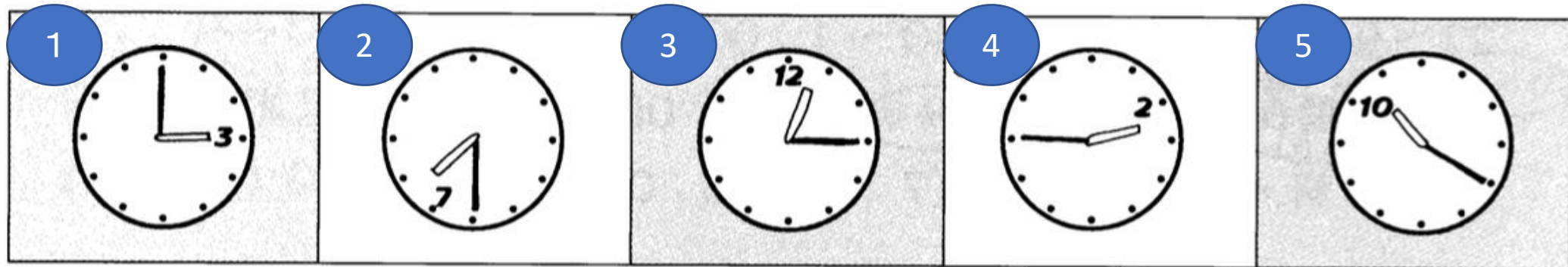
Dari....., sampai.....

～から、～まで

Dan/dengan

KBとKB

れんしゅう



Source: 3A Network Team. (2018). *Minna no Nihongo Shokuyuu I Honsatsu*. Surabaya: I'Mc Center (page 35)

なんじ ですか。

- 1。さんじです。 2。しちじはんです。 3。じゅうにじ じゅうごふんです。
- 4。にじ よんじゅうごふんです。 5。じゅうじ にじゅうぷんです。

れんしゅう



Source: 3A Network Team. (2018). *Minna no Nihongo Shokyuuu I Honsatsu*. Surabaya: I'Mc Center (page 36)

1. あした (はたらきます)

3. きのうの ばん (はたらきました)

2. まいにち (べんきょうします)

4. あさって (べんきょうします)

5. おととい (はたらきました)

Self Evaluation Check

No	Tujuan Pembelajaran	Penilaian
1	Menyatakan jam dalam bahasa Jepang	
2	Pembentukan dan penggunaan pola kalimat yang menggunakan kata kerja	
3	Pembentukan dan penggunaan partikel に	
4	Pembentukan dan penggunaan partikel ～から、～まで	
5	Pembentukan dan penggunaan partikel と	

Skala 1-3

1 = Paham
2 = Bisa
3 = Sangat bisa

References:

3A Network Team. (2018). *Minna no Nihongo Shokyuu I Honsatsu*. Surabaya: I'Mc Center.

3A Network Team. (2018). *Minna no Nihongo Shokyuu I Terjemahan & Keterangan Tata Bahasa Versi Indonesia*. Surabaya: I'Mc Center.

Hirai Etsuko. (2001). *Minna No Nihongo 1 Kaite Oboeru Bunkei Renshuuchou*. Tokyo: 3a Cooperation.

Illustration Source

Slide 3, 6, 25, 26, 30

- Girl wake up https://www.irasutoya.com/2013/03/blog-post_1988.html
- girl sleeping https://www.irasutoya.com/2016/12/blog-post_399.html

Slide 4, 7, 24, 25, 30

- Man working https://www.irasutoya.com/2016/03/blog-post_36.html
- Woman resting https://www.irasutoya.com/2019/09/blog-post_2.html

Slide 5, 8, 24, 27, 30

- Girl studying https://www.irasutoya.com/2020/09/blog-post_37.html
- Girl restless https://www.irasutoya.com/2020/09/blog-post_37.html

Slide 9 – 10, 33

- Department store https://www.irasutoya.com/2014/06/blog-post_8636.html
- Bank https://www.irasutoya.com/2013/04/blog-post_26.html
- Post office https://www.irasutoya.com/2013/02/blog-post_9098.html

Slide 11 – 12, 33

- Library https://www.irasutoya.com/2014/06/blog-post_8636.html
- Art museum https://www.irasutoya.com/2014/08/blog-post_244.html

Slide 13, 14

- Morning, noon, night https://www.irasutoya.com/2015/01/blog-post_43.html

Slide 19

- Clock <https://www.irasutoya.com/2013/07/30.html>

Slide 37, 38

- Exercise: 3A Network Team. (2018). Minna no Nihongo Shokyuu I Honsatsu. Surabaya: I'Mc Center (page 35, 36)